

РОССИЙСКАЯ ФЕДЕРАЦИЯ
ОБЩЕСТВО С ОГРАНИЧЕННОЙ ОТВЕТСТВЕННОСТЬЮ



г. Тула, ул.Болдина, д.33 оф.1, тел.70-22-81, тел/факс 70-42-81

**ПРОЕКТ ВНЕСЕНИЯ ИЗМЕНЕНИЙ
В ПРОЕКТ ПЛАНИРОВКИ ТЕРРИТОРИИ
расположенной вблизи деревни Нижняя
Китаевка Ленинского района Тульской области,
по Калужскому шоссе**

ТОМ 1. ОСНОВНАЯ ЧАСТЬ

ГРАФИЧЕСКИЕ МАТЕРИАЛЫ

804-54/22-ППТ

Утверждено
постановлением администрации
города Тулы
от _____ № _____

2022



Общество с ограниченной ответственностью
«АЛЬЯНС-ПРОЕКТ»

**ПРОЕКТ ВНЕСЕНИЯ ИЗМЕНЕНИЙ
В ПРОЕКТ ПЛАНИРОВКИ ТЕРРИТОРИИ**
расположенной вблизи деревни Нижняя Китаевка
Ленинского района Тульской области,
по Калужскому шоссе.

ТОМ 1. ОСНОВНАЯ ЧАСТЬ

ГРАФИЧЕСКИЕ МАТЕРИАЛЫ

804-54/22-ППТ

Генеральный директор

М.А. Лыков

Главный инженер проекта

Н.Н. Хандожко

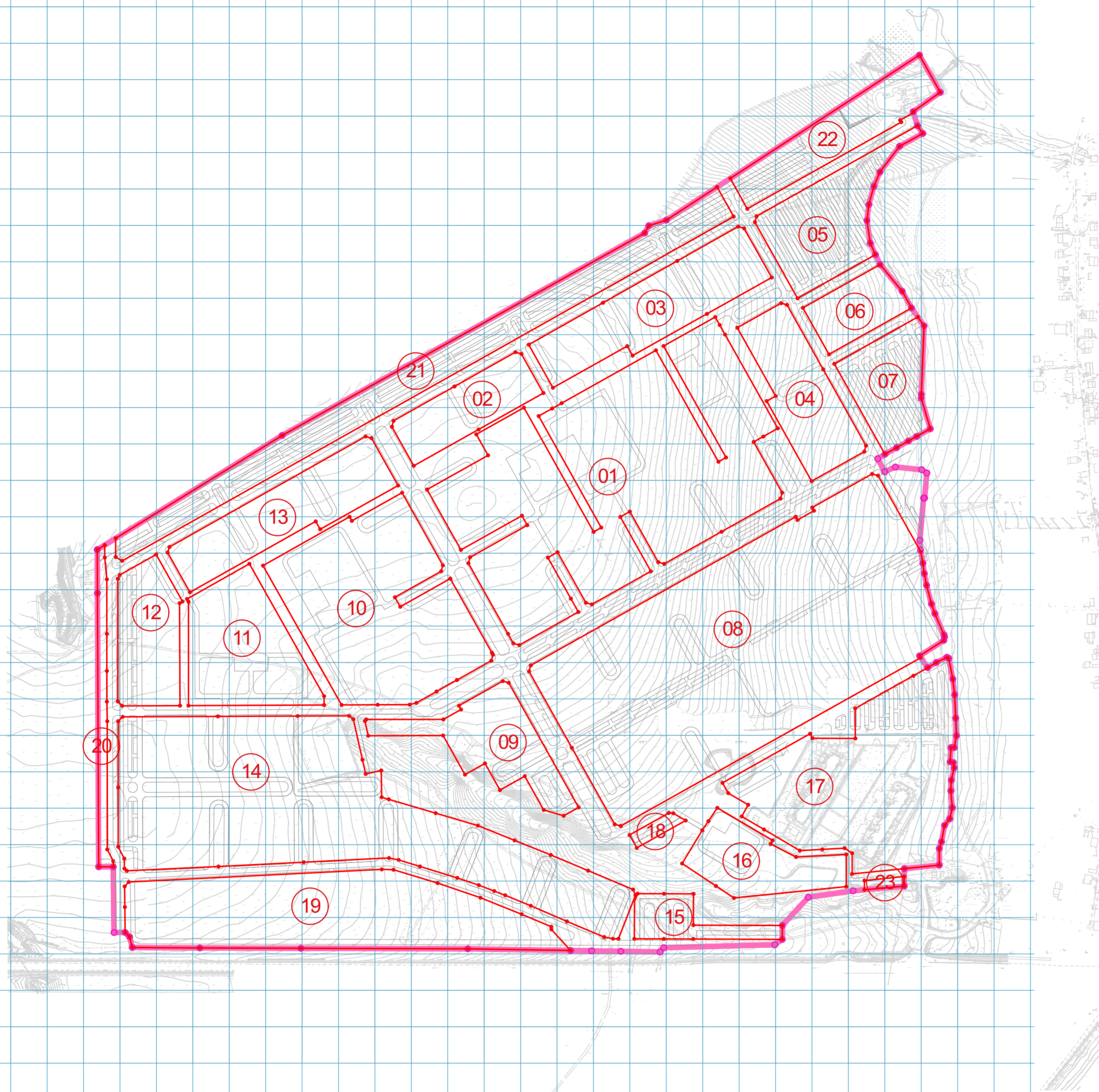


2022

| | | | |
|--------------|--|--|--|
| Согласовано | | | |
| | | | |
| | | | |
| Взам. инв. № | | | |
| | | | |
| Подп. и дата | | | |
| | | | |
| Инв. № подл. | | | |
| | | | |



Чертеж схемы красных линий на территории вблизи дНижняя Китаевка в г.Туле



Условные обозначения

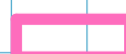


Красные линии (проект.)



Номер квартала (проект.)

• Поворотные точки красной линии




Граница разработки ППТ

○ Поворотные точки границы разработки ППТ

Примечание:

Координаты проектируемых красных линий в соответствии с нумерацией кварталов на данном чертеже, а также границы проекта планировки приведены в текстовой части проекта планировки Том 1

| | | | | | | | | | | |
|----------|---------|------|-------|--------------------|------|---|--|--|------|--------|
| | | | | | | 804-54/22-ППТ | | | | |
| | | | | | | Проект внесения изменений в проект планировки территории, расположенной вблизи деревни Нижняя Китаевка Ленинского района Тульской области по Калужскому шоссе | | | | |
| Изм. | Кол.уч. | Лист | №Док. | Подп. | Дата | Том 1. Основная часть | | Стадия | Лист | Листов |
| Разраб. | Ганина | | | <i>[Signature]</i> | | | | ППТ | 1 | |
| Пров. | Львов | | | <i>[Signature]</i> | | Чертеж схемы красных линий Масштаб 1:5000. | |  Формат А2 | | |
| Н. контр | Львов | | | <i>[Signature]</i> | | | | | | |

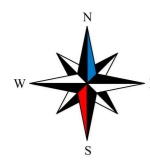


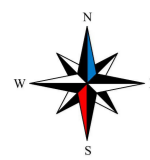
Схема границ зон планируемого размещения объектов капитального строительства



Условные обозначения

- | | | | |
|---|---|---|---|
| Многоэтажная жилая застройка (высотная застройка) | Обеспечение здравоохранения | Дошкольное, начальное и среднее общее образование (Школа) | Граница разработки ППТ |
| Общественно-деловая зона | Земельные участки (территории) общего пользования | Дошкольное, начальное и среднее общее образование (ДОО) | Красные линии (проект) |
| Предоставление коммунальных услуг | Обеспечение внутреннего правопорядка | Улично-дорожная сеть | Участок существующего объекта Многоэтажная жилая застройка (высотная застройка) |

| | | | | | | | | | | |
|----------|---------|------|-------|-------|------|--|--|---------------|------|--------|
| | | | | | | 804-54/22-ППТ | | | | |
| | | | | | | Проект внесения изменений в проект планировки территории, расположенной вблизи деревни Нижняя Китаевка Ленинского района Тульской области, по Калужскому шоссе | | | | |
| Изм. | Кол.уч. | Лист | №Док. | Подп. | Дата | Том 1. Основная часть | | Стадия | Лист | Листов |
| Разраб. | Ганина | | | | | | | ППТ | 2 | |
| Пров. | Льков | | | | | Схема границ зон планируемого размещения объектов капитального строительства. Масштаб 1:5000 | | Формат А2 | | |
| Н. контр | Льков | | | | | | | | | |



Чертеж схемы положения об очередности планируемого развития территории



Условные обозначения

- Граница разработки ППТ
- Предлагаемые к установлению красные линии

План реализации проектируемой территории (объекты жилого назначения, открытые автостоянки, улично-дорожная сеть)

- 1 Очередь
- 2 Очередь
- 3 Очередь
- 4 Очередь
- 5 Очередь
- 6 Очередь
- 7 Очередь
- 8 Очередь
- 9 Очередь
- 10 Очередь
- 11 Очередь
- 12 Очередь
- 13 Очередь
- 14 Очередь
- 15 Очередь
- 16 Очередь


План реализации проектируемой территории (объекты социального назначения, обеспечения внутреннего правопорядка здравоохранения, общественно-делового назначения и инженерные сооружения)

- 1 Очередь
- 2 Очередь
- 3 Очередь
- 4 Очередь
- 5 Очередь
- 6 Очередь
- 7 Очередь

Земельные участки существующих объектов строительства, не входящие в план проектируемой территории 1 Очередь

- 1 Очередь

Примечание: выполнение очередей строительства может осуществляться параллельно и в порядке, не привязанном к нумерации очередей на схеме

| | | | | | |
|--|---------|------|-------|--|------|
| 804-54/22-ППТ | | | | | |
| Проект внесения изменений в проект планировки территории, расположенной вблизи деревни Нижняя Китаевка Ленинского района Тульской области, по Калужскому шоссе | | | | | |
| Изм. | Кол.уч. | Лист | №Док. | Подп. | Дата |
| Разраб. | Ганина | | | <i>[Signature]</i> | |
| Пров. | Львов | | | <i>[Signature]</i> | |
| Н. контр | Львов | | | <i>[Signature]</i> | |
| Том 1. Основная часть | | | | Стадия | Лист |
| | | | | ППТ | 3 |
| Чертеж схемы положения об очередности планируемого развития территории. Масштаб 1:5000 | | | |  Формат А2 | |