

«УТВЕРЖДЁН»

постановлением администрации города Тулы

от «___» _____ 20__ № _____

**Российская Федерация
Муниципальное образование город Тула**

**ПРОЕКТ МЕЖЕВАНИЯ ТЕРРИТОРИИ
МНОГОКВАРТИРНОГО ЖИЛОГО ДОМА ПО АДРЕСУ:
Тульская область, Ленинский район,
п. Рассвет, д.27**

(основная часть)

НАИМЕНОВАНИЕ ПРОЕКТИРОВЩИКА:

**Общество с ограниченной ответственностью
«Тульский городской центр градостроительства и
землеустройства»**

Директор



В.В.Зайвый

СОСТАВ ПРОЕКТА МЕЖЕВАНИЯ ТЕРРИТОРИИ

	Наименование частей проекта межевания территории
1	Пояснительная записка
2	Основной чертеж
3	Ведомость вычисления площади земельного участка

Общество с ограниченной ответственностью
«Тульский городской центр градостроительства и землеустройства»

Проект межевания территории в границах элемента планировочной структуры выполнен на основании п.3 ст.11.3 Земельного кодекса РФ и в соответствии со ст.43 Градостроительного кодекса РФ.

В проекте межевания территории сформирован земельный участок необходимый для многоквартирного жилого дома, расположенного по адресу: Тульская область, Ленинский р-н, п.Рассвет, д.27.

1. Наименование и реквизиты документов, в соответствии с которыми составлен проект межевания территории.

- Сведения государственного кадастра недвижимости о земельных участках в кадастровом квартале 71:14:040509 в виде кадастрового плана территории.

- Правила землепользования и застройки муниципального образования город Тула, утвержденные решением Тульской городской Думы от 23.12.2016 № 33/839.

- Генеральный план муниципального образования город Тула, утвержденный решением Тульской городской Думы от 23.12.2016 №33/838.

- Нормативы градостроительного проектирования муниципального образования город Тула, утвержденные решением Тульской городской Думы от 23.12.2015 №19/503.

- Закон Тульской области от 22.07.2010 № 1465-ЗТО «Об установлении границ административно-территориальных единиц-районов в городе Туле».

- Градостроительный кодекс Российской Федерации от 29.12.2004г. №190-ФЗ.

- Земельный кодекс Российской Федерации от 25.10.2001 №136-ФЗ.

2. Анализ существующего положения

Земельный участок территории необходимый для многоквартирного жилого дома, расположенный по адресу: Тульская область, Ленинский р-н, п.Рассвет, д.27, в планировочной структуре поселка расположен в территориальной зоне Ж-3 - Зона застройки среднеэтажными жилыми домами - Зона предназначена для застройки среднеэтажными жилыми домами с включением в состав жилого района отдельно стоящих и встроенно-пристроенных объектов повседневного обслуживания

Земельный участок территории необходимый для многоквартирного жилого дома, расположен по адресу: Тульская область, Ленинский р-н, п.Рассвет, д.27.

Перечень образуемых земельных участков:

Обозначение на плане	Площадь, кв.м.	Основной вид разрешенного использования земельного участка	Категория земель
:ЗУ1	4746	Среднеэтажная многоквартирная жилая застройка	земли населенного пункта

Сведения о ранее учтенных земельных участках отображены на чертеже проекта межевания.

Доступ к образуемому земельному участку осуществляется посредством земель общего пользования.

3. Обоснование проектируемых границ земельного участка.

Проект межевания территории земельного участка изготовлен на инженерно-топографическом плане М1:500

Границы образованного земельного участка спроектированы с учетом местоположения границ смежных земельных участков.

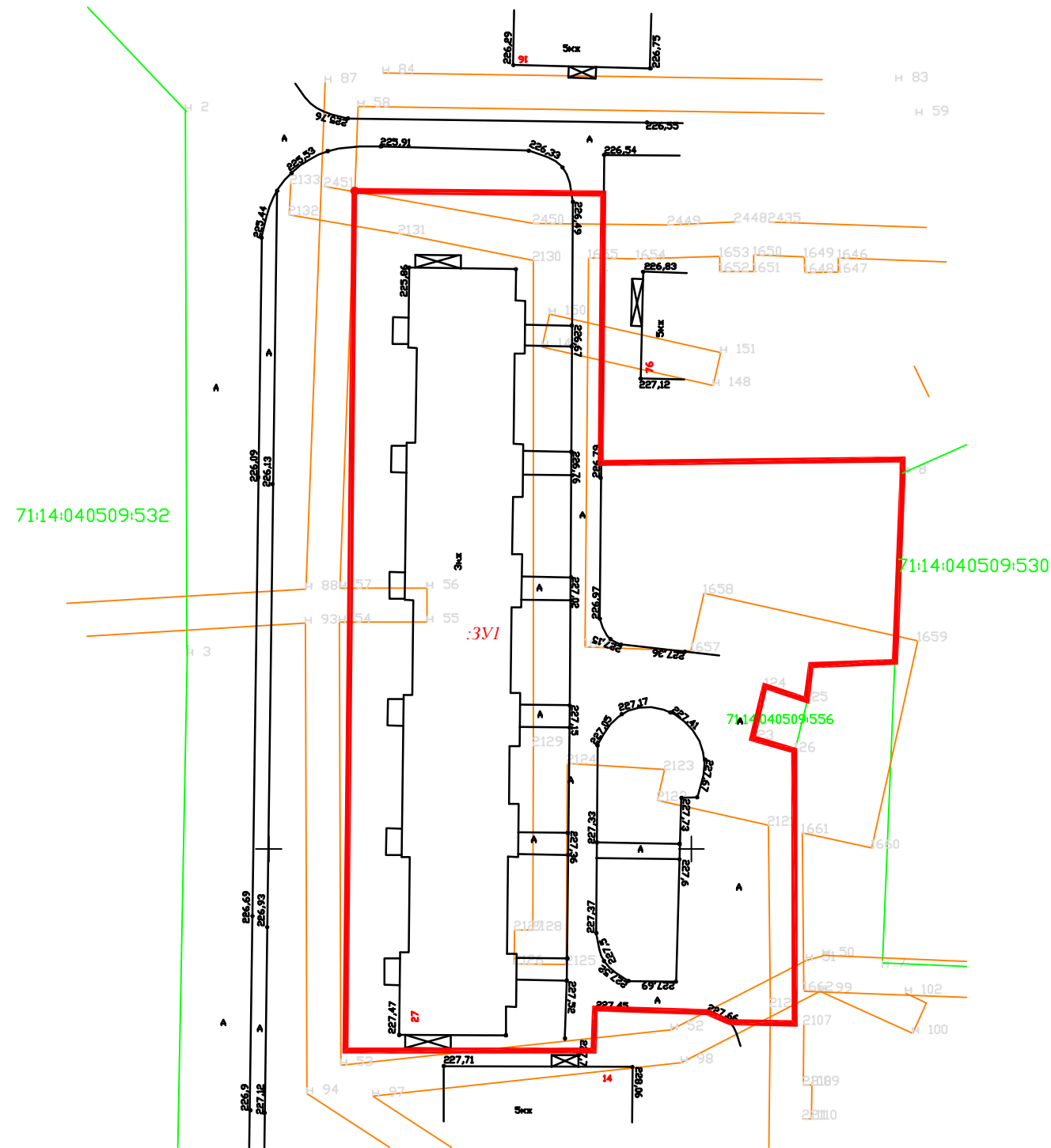
Кадастровый инженер



В.В.Зайвий

Проект межевания территории
 многоквартирного жилого дома по адресу:
 Тульская область, Ленинский район, п.Рассвет, д.27

Основная часть



Масштаб 1:500

Ситуационная схема



Экспликация образуемых земельных участков

Номер на чертеже	Вид разрешенного использования
:3У1	Среднеэтажная многоквартирная жилая застройка

Условные обозначения

- границы образуемого земельного участка
- границы земельных участков, сведения о которых имеются в ЕГРН
- границы ЗОУИТ, сведения о которых имеются в ЕГРН

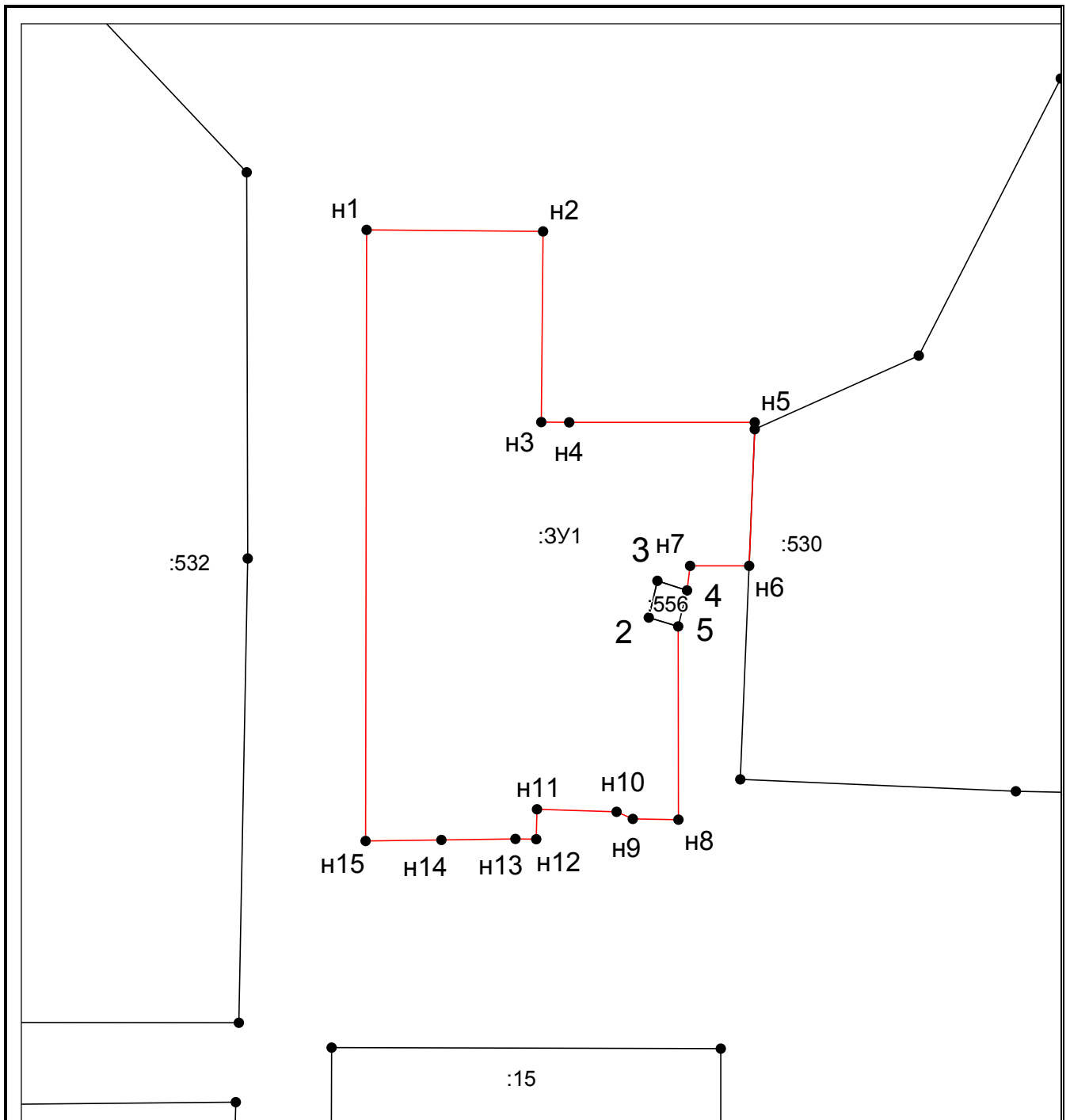
общество с ограниченной ответственностью
 "Тульский городской центр градостроительства и землеустройства"

Директор _____ В.В.Зайвый " _____ " _____ 20__ г.



Ведомость вычисления координат и площади земельного участка

Условный номер земельного участка —		
Площадь земельного участка 4746 м ²		
Обозначение характерных точек границ	Координаты, м	
	X	Y
1	2	3
н1	741077,73	251160,19
н2	741077,47	251189,64
н3	741045,66	251189,34
н4	741045,63	251194,00
н5	741045,62	251224,99
1	741044,46	251224,99
н6	741021,67	251224,05
н7	741021,65	251214,19
4	741017,53	251213,69
3	741019,16	251208,75
2	741013,00	251207,28
5	741011,55	251212,22
н8	740979,27	251212,26
н9	740979,41	251204,62
н10	740980,60	251201,90
н11	740981,02	251188,64
н12	740976,04	251188,49
н13	740976,08	251185,01
н14	740975,90	251172,68
н15	740975,73	251160,01
н1	741077,73	251160,19



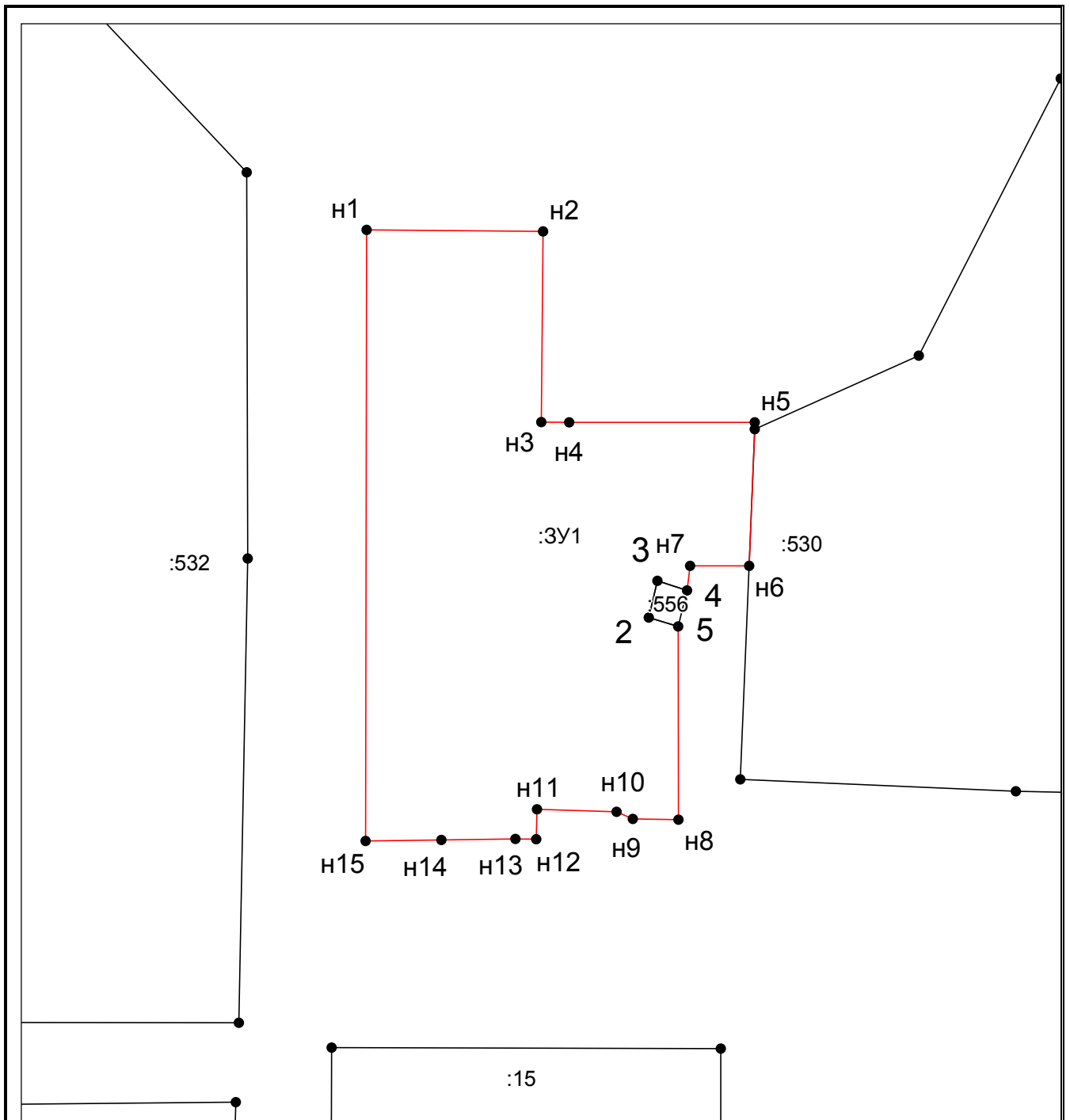
Система координат: Местная СК МСК-71.1
 Масштаб 1:1000

Условные обозначения:

- — граница образуемого земельного участка,
- — граница учтенного земельного участка,
- - - — граница кадастрового квартала,
- — характерная точка границы земельного участка.

Ведомость вычисления координат и площади земельного участка

Условный номер земельного участка —		
Площадь земельного участка 4746 м ²		
Обозначение характерных точек границ	Координаты, м	
	X	Y
1	2	3
н1	741077,73	251160,19
н2	741077,47	251189,64
н3	741045,66	251189,34
н4	741045,63	251194,00
н5	741045,62	251224,99
1	741044,46	251224,99
н6	741021,67	251224,05
н7	741021,65	251214,19
4	741017,53	251213,69
3	741019,16	251208,75
2	741013,00	251207,28
5	741011,55	251212,22
н8	740979,27	251212,26
н9	740979,41	251204,62
н10	740980,60	251201,90
н11	740981,02	251188,64
н12	740976,04	251188,49
н13	740976,08	251185,01
н14	740975,90	251172,68
н15	740975,73	251160,01
н1	741077,73	251160,19



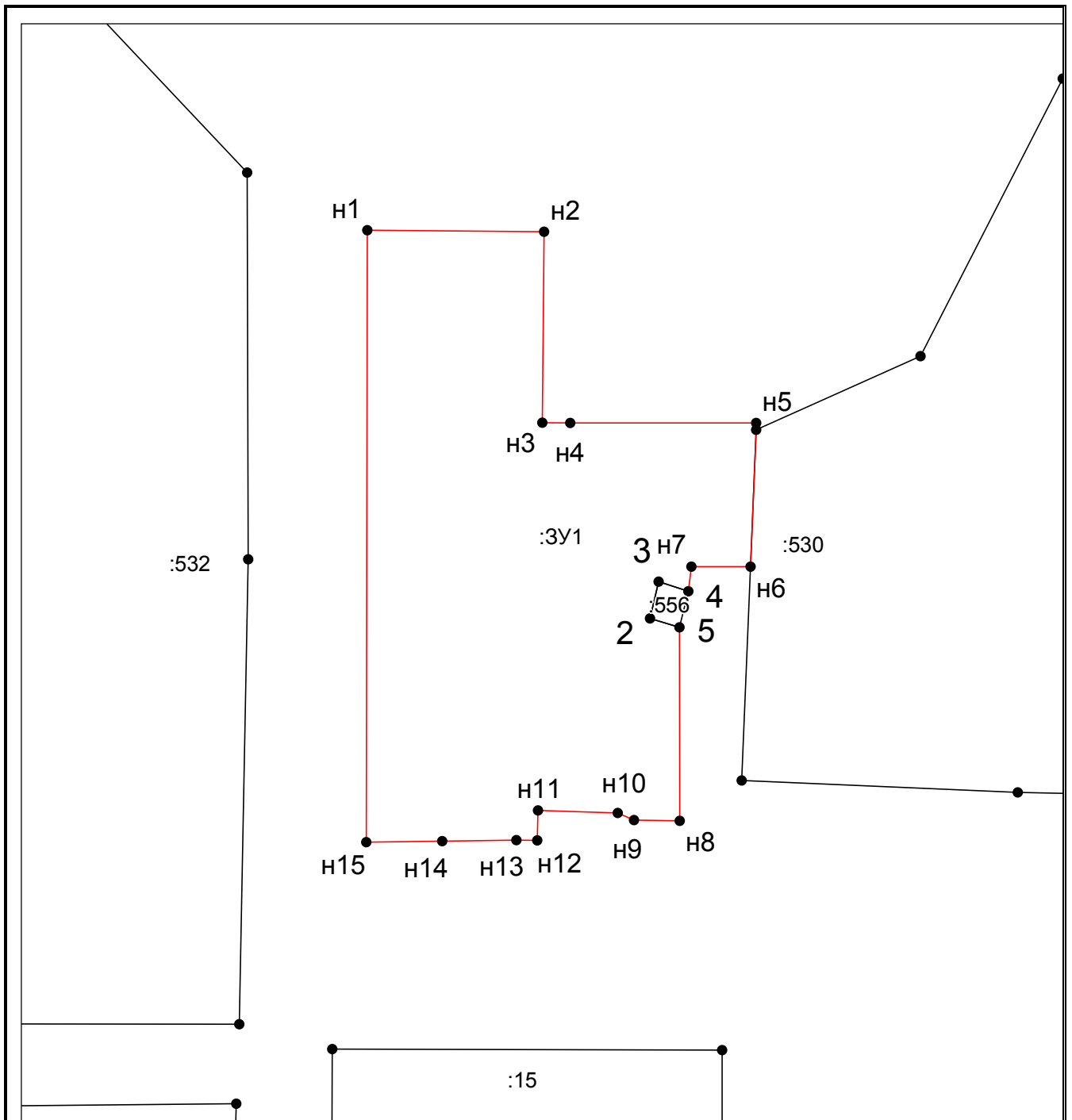
Система координат: Местная СК МСК-71.1
 Масштаб 1:1000

Условные обозначения:

- — граница образуемого земельного участка,
- — граница учтенного земельного участка,
- - - — граница кадастрового квартала,
- — характерная точка границы земельного участка.

Ведомость вычисления координат и площади земельного участка

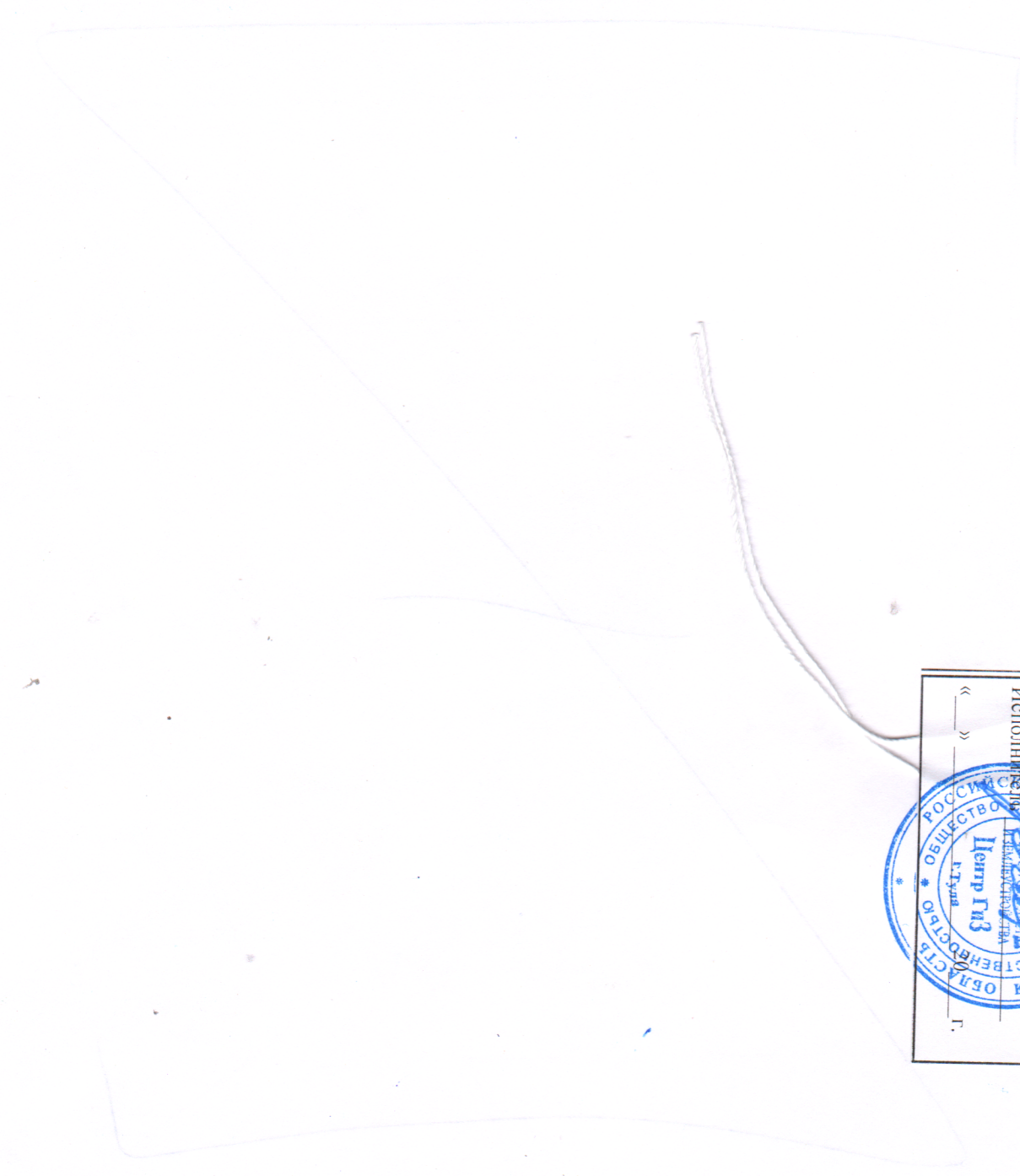
Условный номер земельного участка —		
Площадь земельного участка 4746 м ²		
Обозначение характерных точек границ	Координаты, м	
	X	Y
1	2	3
н1	741077,73	251160,19
н2	741077,47	251189,64
н3	741045,66	251189,34
н4	741045,63	251194,00
н5	741045,62	251224,99
1	741044,46	251224,99
н6	741021,67	251224,05
н7	741021,65	251214,19
4	741017,53	251213,69
3	741019,16	251208,75
2	741013,00	251207,28
5	741011,55	251212,22
н8	740979,27	251212,26
н9	740979,41	251204,62
н10	740980,60	251201,90
н11	740981,02	251188,64
н12	740976,04	251188,49
н13	740976,08	251185,01
н14	740975,90	251172,68
н15	740975,73	251160,01
н1	741077,73	251160,19



Система координат: Местная СК МСК-71.1
 Масштаб 1:1000

Условные обозначения:

- — граница образуемого земельного участка,
- — граница учтенного земельного участка,
- - - — граница кадастрового квартала,
- — характерная точка границы земельного участка.



Итого в данном проекте межевания
пронумеровано **Квартал**
прошнумеровано и сертифицировано печатью
Исполнитель **Листов**
« »
г.

